

Legenda

Limiti amministrativi

Confine comunale

Limiti urbanizzazione

Aree urbanizzate

Zone stabili suscettibili di amplificazioni locali

FH-SI 0.5-1.0 s = 1.3 - 1.4

FH-SI 0.5-1.0 s = 1.5 - 1.6

FH-SI 0.5-1.0 s = 1.7 - 1.8

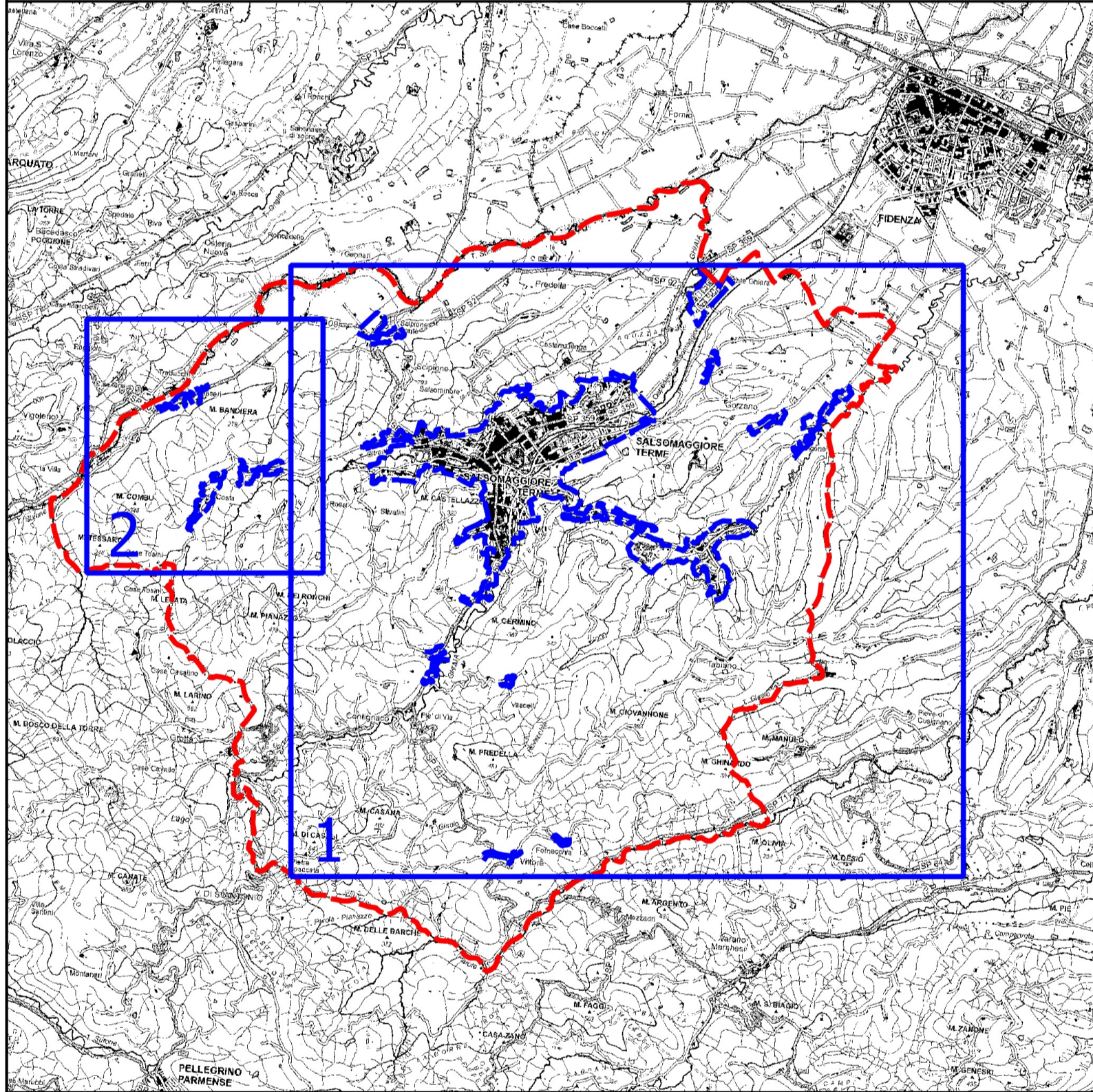
FH-SI 0.5-1.0 s = 1.9 - 2.0

Zone di attenzione per instabilità

ZA, FR - Zona di Attenzione per instabilità di versante - FH-SI 0.5-1.0 s = 1.3 - 1.4

ZA, FR - Zona di Attenzione per instabilità di versante - FH-SI 0.5-1.0 s = 1.5 - 1.6

ZA, FR - Zona di Attenzione per instabilità di versante - FH-SI 0.5-1.0 s = 1.9 - 2.0



Aprile 2025

**ENGEO S.r.l.**
www.enggeo.it

TAV. 7
CARTA DI
MICROZONAZIONE SISMICA
FH-SI 0.5 - 1.0 s

Adeguamento degli studi di
microzonazione sismica comunale
agli indirizzi approvati con la DGR
630/2019

Committente
Comune di
Salsomaggiore Terme

Geologi
Dott. Carlo Caffi
Dott. Francesco Cerutti

Collaboratori
Dott. Andrea Conti